

自动枪 型号 651513-XX-B



在安装, 操作或维修本设备之前, 请仔细阅读本手册。

将本技术资料置于操作员手边是雇主的责任。

技术规格

物料进口	1/4 - 18 N.P.S.M.
进气口	1/8 - 27 N.P.T.F. - 1
直径	2" (50.8 毫米)
长度 (不带喷嘴)	6-11/32" (161.1 毫米)
重量	17 盎司 (482 克)
安装孔直径	33/64" (13.1 毫米)
最大工作液压	5000 p.s.i. (345 巴)
2000 p.s.i. (138 巴) 液压所需的最小气压	50 p.s.i. (3.4 巴)

说明

以下型号的喷枪可以使用弹簧回程持续或间歇地喷洒或挤压材料。下表给出了每个具体型号的规格。

除喷枪包含一个保留了 TC-XXXX 密封喷头的防溅罩外, 这些装置完全相同, 均包含有不锈钢头, 铝制气缸, 1/4 - 18 N.P.S.M. 的进料口, 1/8 - 27 N.P.T.F. - 1 的进气口和用于延长产品寿命的针罩 (17)。两种型号的喷枪设计均很紧凑, 可安装于狭小空间内。

型号	材料	配件	喷头
651513-11-B	重型材料		66541-XX
651513-12-B	轻质流体	66504 盖	TC-XXXX

操作

在供气源将空气阀调至 "ON" 位置。气压必须控制在 60 p.s.i. (4 巴) 上才能保持喷枪正常工作。

行程调整

为保证取得最大的流体流量, 并最大限度地延长喷嘴和喷针的寿命:

1. 逆时针旋转滚花调节螺钉 (23), 直到螺钉不再与螺母 (15) 接触。
2. 顺时针旋转调节螺钉, 直到螺钉再次接触到螺母 (15)。
3. 将调节螺钉往回旋转大约 1/4 转。
4. 通过拧紧螺母 (24), 将调节螺钉 (23) 固定到位。

维护保养

为了保证性能可靠, 每次喷射或挤压后, 应立即使用合适的溶剂将喷枪冲洗干净。这将减少物料在喷枪内堆积, 从而造成功能下降。

自动挤压枪

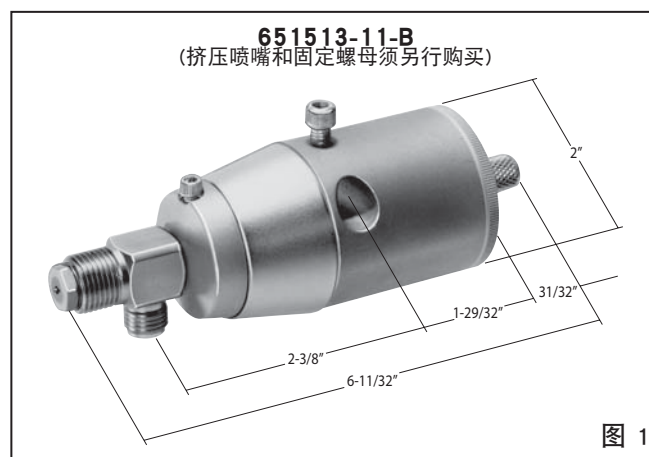


图 1

自动密封喷枪

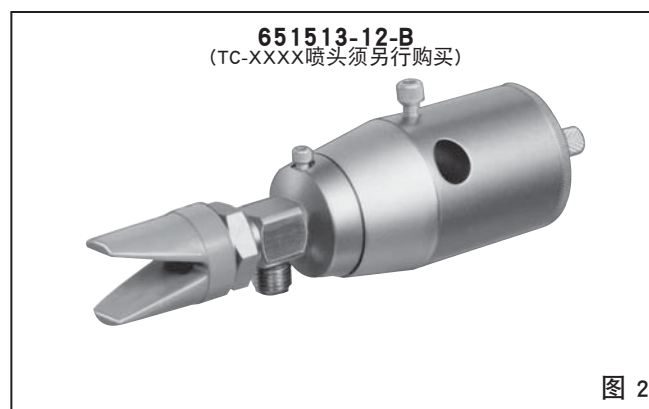


图 2

操作和安全预防措施

- 警告** 高压设备: 设备使用不当可能会造成严重的人身伤害。潜在的风险是将材料注射到皮肤中。因此, 禁止将出料口对准或直接接触人体的任何部分。
- 警告** 注射造成的人身伤害后果可能十分严重。如果发生此类情况, 请联系具备资质的医生立即处理伤口。
- 警告** 最大工作压力不得超过 5000 P.S.I. (345 巴)。
- 警告** 在设备维护前, 务必断开物料管线和进气口之间的连接, 以免发生喷射事故。

安装

自动喷枪可以安装于 1/2" 导杆上, 并使用固定螺钉 (21) 保持到位。

将 1/4 - 18 N.P.S.M. 物料管线连接到流体进口, 如图所示。

将三通阀门和进气管连接到喷枪主体一侧的 1/8 - 27 N.P.T.F. 进气口。(请参看下图 3)

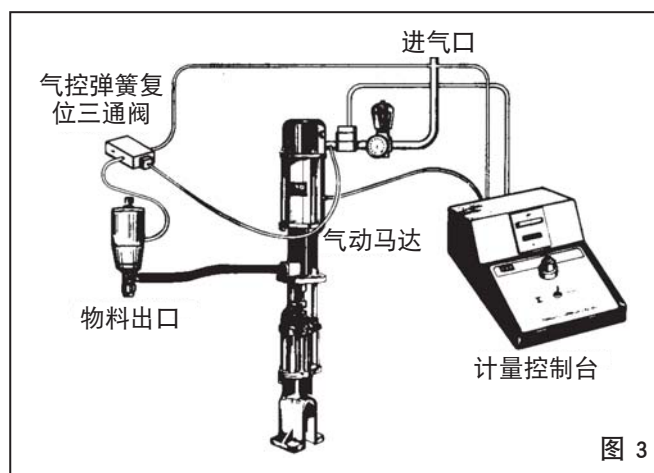


图 3

拆卸

1. 拆除护罩 (17)。
2. 松开螺母 (24), 拆除调节螺钉 (23)。
3. 拆除盖帽 (13)。
4. 拆除"O"形圈 (14)。
5. 拆除弹簧 (22)。
6. 按住螺母 (15), 松开夹头螺母 (18)。注意: 不得对活塞杆 (19) 造成刮痕或导致夹头螺母 (18) 毛口。
7. 松开 (4) 盖帽螺钉。
8. 将喷枪主体和接头组件 (7) 从主体上拆卸下来。
9. 将夹头螺母 (18) 和活塞 (16) 一起推出主体 (1)。
10. 将夹头螺母 (18) 从活塞杆 (19) 上拆下。
11. 拆除活塞 (16) 上的"O"形圈 (2)。
12. 使用活塞杆上的扳手平台, 拆除活塞杆 (19) 上的螺母 (15)。
13. 拆除"O"形圈 (20)。
14. 拆除防溅罩 (9) 和喷头 (仅针对型号 651513-12-B)。
15. 拆除垫圈 (12)。
16. 拆除螺钉 (11), (25), 球座 (27) 和垫片 (26)。
17. 拆除球体阀杆组件 (8)。
18. 拆除垫圈 (10)。
19. 松开固定螺钉 (3), 并将其从枪体和接头组件 (7) 上拆下。
20. 拆除两个扁平密封件 (5) 和两个密封件 (6)。

装配

1. 更换垫圈 (10)。
2. 将球和阀杆组件 (8) 放进枪体和接头组件 (7)。
3. 将垫片 (26) 和球座 (27) 组装到螺钉 (11) 上, 并使用螺丝 (25) 固定。
4. 将螺钉 (11) 拧入枪体和接头组件 (7) 中, 并加以紧固。注意: 护罩 (9) 只用于喷射型号。组装挤压式喷枪式, 请安装挤压头组件代替。
5. 将垫圈 (12) 放到护罩 (9) 中 (见注释), 并将其拧入喷枪主体和接头组件 (7) 中, 然后加以紧固。
6. 在孔中和密封件外径 (5 和 6) 上添加少量油脂。
7. 将其中一个新的密封件 (6) 安装在球体和阀杆组件 (8) 接线上 (正确的安装方法, 请参见图3和图4)。
8. 将两个扁平密封件 (5) 安装到球体和阀杆 (8) 的接线上。
9. 将其它新的密封件 (6) 安装在球体和阀杆组件 (8) 的接线上 (正确的安装方法, 请参见图 3 和图 4)。
10. 将固定螺钉 (3) 滑到球体和阀杆组件 (8) 的接线上。将密封件推入喷枪主体和接头组件 (7) 的孔中。
11. 将固定螺钉 (3) 拧入喷枪主体和接头组件 (7) 中。
12. 将球体和阀杆组件 (8) 推入螺丝 (11) 中, 直到球座紧靠球座 (27)。拧紧固定螺钉 (3)。注意: 不得弯折球体和球阀组件 (8)。
13. 将喷枪主体和接头组件 (7) 拧入主体 (1) 中, 直至固定到位。如第 3 页图 4 所示。
14. 拧紧盖帽螺钉 (4)。
15. 将"O"形圈 (2) 放在活塞 (16) 上。
16. 将"O"形圈 (20) 放在活塞杆 (19) 上。
17. 将活塞杆 (19) 穿过活塞 (16)。将 (15) 螺母拧到活塞杆 (19) 上, 并使用提供的扳手平台加以紧固。
18. 将夹头螺母 (18) 松散地拧入活塞杆 (19) 中。
19. 润滑"O"形圈 (2 和 20), 将活塞 (16) 推入主体 (1)。不可强行推入主体 (1)。注意: 请确保交球体和阀杆组件 (8) 接线接入夹头螺母 (18)。
20. 推动活塞 (16), 直至其到达主体 (1) 底部。
21. 将活塞 (16) 往回推大约 1/32", 将其推出主体 (1) 的底部。注意: 球和阀杆组件 (8) 仍应位于球座 (27) 上。
22. 按住螺母 (15), 拧紧夹头螺母 (18)。不得移动活塞在步骤 (21) 中给出的位置。
23. 更换弹簧 (22), 并与盖 (13) 固定在一起。
24. 更换调节螺钉 (23) 和螺母 (24)。

零件列表 / 651513-XX-B

项目	描述 (尺寸)	数量	零件号
1	主体	(1)	91639
2	"O"形圈 (1/8" x 1-3/8" 外径)	(1)	Y325-216
3	固定螺钉	(1)	91473
4	锁紧垫圈 (#8 - 32 x 1/2")	(1)	Y154-42-C
5	扁平密封件	(2)	91472
6	形填料	(2)	91471
7	喷枪主体和接头组件	(1)	66178
8	球体和阀杆组件	(1)	66597-3
9	盖和护罩组件 (仅用于651513-12-B) (包括零件 28, 29 & 30)	(1)	66504
10	垫圈	(1)	91180
11	螺钉	(1)	92426
12	垫圈	(1)	91181
13	盖	(1)	91787
14	"O"形圈 (1/16" X 1-1/2" 外径)	(1)	Y325-28

项目	描述 (尺寸)	数量	零件号
15	螺母 (#10 - 32)	(1)	Y22-110-C
16	活塞	(1)	91633
17	护盖	(1)	91636
18	夹头螺母	(1)	91474
19	活塞杆	(1)	91628
20	"O"形圈 (1/16" x 3/8" 外径)	(1)	Y325-10
21	固定螺钉 (1/4" - 28 x 5/16")	(1)	Y23-43
22	弹簧	(1)	91832
23	调节螺钉	(1)	91788
24	螺母	(1)	91789
25	螺钉	(1)	92427
26	垫片	(1)	92425
27	球座	(1)	92424
28	固定螺母	(1)	75807-1
29	喷嘴护罩	(1)	91999
30	进料环接线	(1)	91338

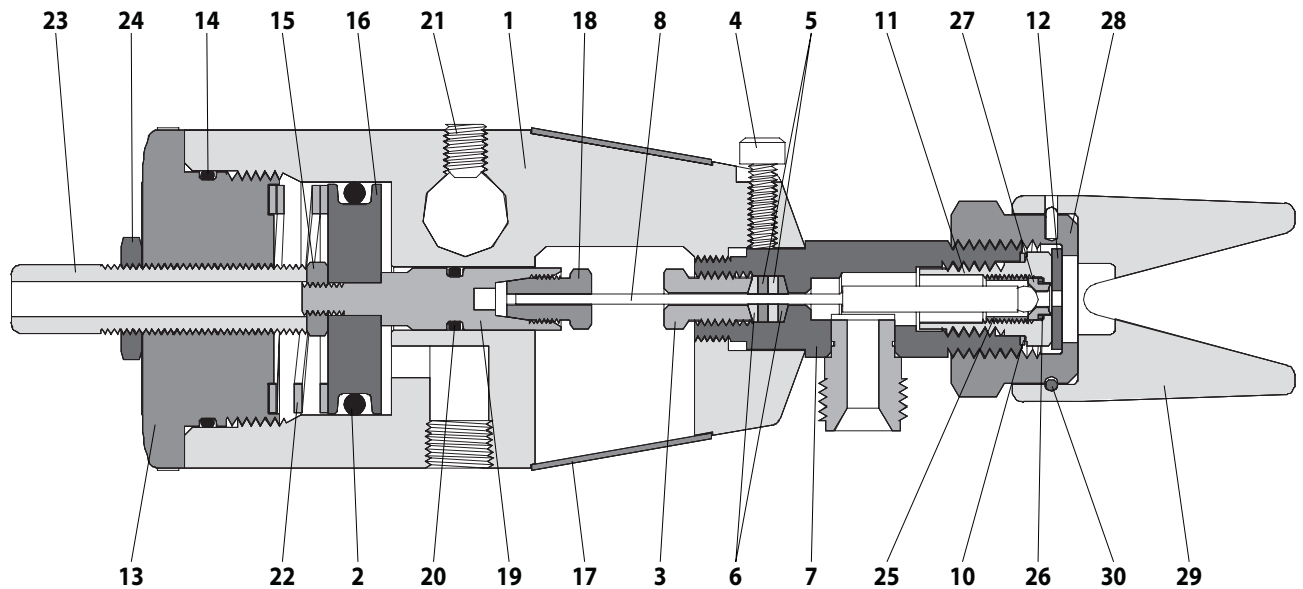


图 4

可用挤压喷头

挤压喷头和固定螺母组件 (不含, 需另行购买), 用于型号 651613-11-B。

喷头号	孔径	喷头号	孔径
66541-03	0.031"	66541-15	0.156"
66541-04	0.046"	66541-17	0.172"
66541-06	0.063"	66541-18	0.187"
66541-09	0.093"	66541-25	0.250"
66541-12	0.125"	66541-37	0.375"

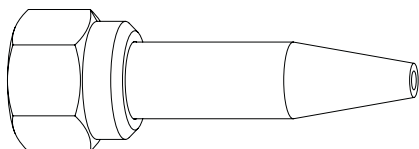


图 5

可用喷头

喷头 (由客户自行订购) 具体尺寸, 请参见喷头列表。用于型号 651513-12-B。

喷头编号	孔径	模型宽度
TC-1850	0.018"	10"
TC-2140	0.021"	8.5"
TC-2150	0.021"	11.5"
TC-2640	0.026"	9"
TC-2650	0.026"	12"

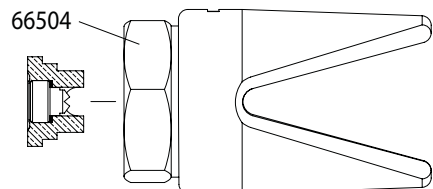


图 6

